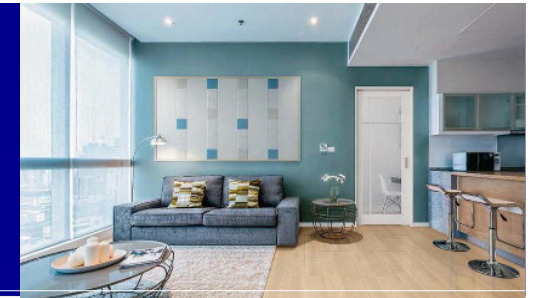


# Lasissa S

# ラシッサS

クリエラスク色

十人十色の好みに対応できる柔軟性が魅力



特長

※写真はイメージです

## Lasissa S

合わせやすい色目で幅広くオーソドックスなインテリアをカバーするクリエカラー



New

実際にインクを盛り上げて凹凸をつける効果の印刷層を追加し、自然な木肌のさらさら・ざらざらとした風合いを表現。さらに、自然な木の組織から生まれるテリ表現を追求し、光が当たった時よりリアルな木の表情が浮かび上がります。

木目導管・手触り印刷層（盛り上げ版）  
木肌・テリ表現印刷層  
木目表現印刷層  
ベースシート



クリエは、6色。ペンキの手塗り感を表現。

木がもつ風合いや色味を正確に表現。色彩の三属性（色相・明度・彩度）をもとにバランスのとれたカラーコーディネートを実現します。LIXILの共通カラーなので、キッチンや洗面化粧台などとコーディネートが可能です。

カラーバリエーション



把手・錠



※カラー：シャインニッケル

内装ドア・内装建具

※間取によっては、引戸タイプになります。



静音に配慮した「消音ラッチ」、「戸当たりパッキン」



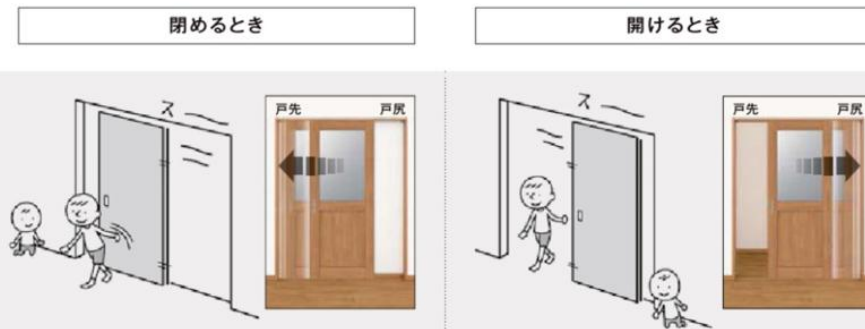
みえナイゾウドアストッパー

床に取り付けたマグネット部品が本体をキャッチし、壁や家具などに当たるのを防ぎます。本体側・床側ともに出っ張りが無いので、通行の妨げにもなりません。



【引戸】Wソフトモーション仕様

閉めるときも開けるときも自動的に本体が減速し、ゆっくりと引き込まれていきます。



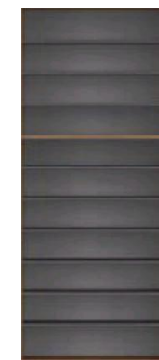
玄関収納

W12 ロッカー型(ミラーあり) H21  
LAA (把手タイプ)



■水洗いできる棚板

棚板は、拭くだけで簡単に汚れを落とすことができる樹脂製。水洗いも可能です。



■扉デザイン

縦木目(LAA)と横木目(LAB), ミラー扉(LAM)の3つのデザインからお選びいただけます。

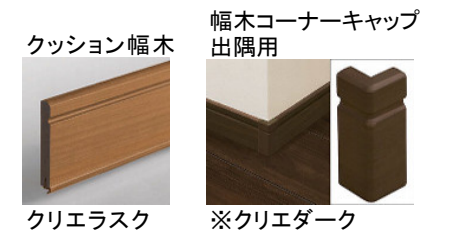


■扉の開閉方法

扉の開閉方法は、把手のあり、なしをお選びいただけます。



その他・造作材



LIXILの環境への取組が業界トップランナーとして環境大臣より認定されました。

上記掲載の各写真・イラストはイメージです。見積り内容とは異なる場合がありますので、ご注意ください。

◆お願い  
・商品によっては、改良などにより仕様、寸法、カラーなどに多少の変更が生じる場合がありますのでご了承ください。  
・商品写真は印刷のため、現物と若干異なりますので、実際の商品見本でお確かめください。  
・商品写真は参考例です。実際に花瓶や小物等を置かれる場合は、落下等の事故がないようご注意ください。  
・表示価格は、商品代のみメーカー希望小売価格で、取付費・工事費、消費税、セット写真の小物など別途ご負担をお願いいたします。  
・掲載内容及び写真・図版の無断転載はたくお断りします。(許可なく転載・流用した場合、損害賠償が発生します。)

TP201807006405





# 床材 ラシッサ Sフロア

## ◆◆ 商品 ◆◆ ラシッサ Sフロア

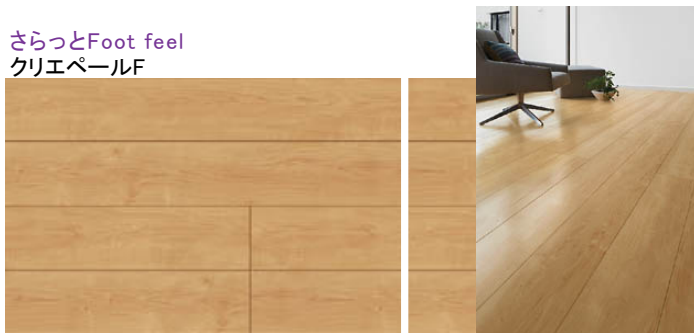
Lasissa S FLOOR 気持ちいい足ざわり。さあ、素足で暮らそう。

「クリエカラー」の木目が進化しました。天然木の風合いや味わいを大切にバージョンアップを図り、よりリアルな木目の表情をお楽しみいただけます。木目デザインは5つ、樹種の風合いを生かし、それぞれの木の風合いにふさわしいテイストを表現しました。洗練されたリアルな木目柄は、建具やインテリアと合わせやすく、住まい全体をトータルにコーディネートすることができます。

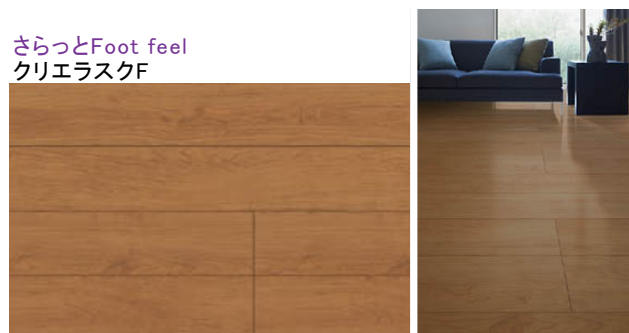
ほんのりFoot feel  
クリエアイボリーF/クリエホワイトF



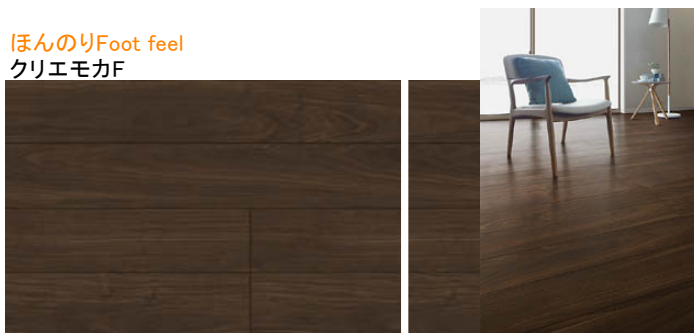
さらっとFoot feel  
クリエペールF



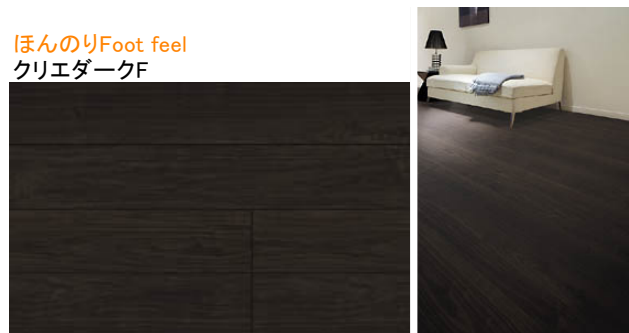
さらっとFoot feel  
クリエラスクF



ほんのりFoot feel  
クリエモカF



ほんのりFoot feel  
クリエダークF

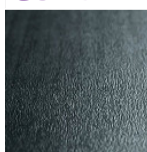


※床暖房システムの種類によって対応できないものもあります。

### ● フットフィール仕上げ

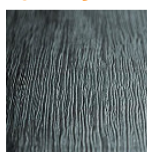
木の質感は樹種により大きく異なります。すべすべしたものからゴツゴツしたものまで、表情も手ざわりもさまざまです。「ラシッサフロア」は、天然木の無垢材が持つ質感を特殊技法でありのままに表現。樹種に最適な木肌感を3つ表現しました。それぞれの足ざわりのよさが魅力です。

さらっとFoot feel



メープルやチェリーなどのさらっとした木肌を表現。導管がまんべんなく分布した散孔材ならではの質感を出すため、軽く木肌にサンディングを施したような仕上げをしました。なめらかな触感をお楽しみください。

ほんのりFoot feel



ウォルナット、オーク、シダーなど環孔材が持つ手ざわりを表現。美しい木目を立体的に表現することで、天然木のような踏み心地のよい床材に仕上げました。素足からほんのり伝わる味わいを体感ください。

# 階段 ベーシックタイプ

## ◆◆ 商品 ◆◆ ベーシックタイプ

本物の木のような質感を再現。目柄も感触も、まるで本物の木のような質感を再現した高意匠シートを採用。クリエカラーの床と揃えてコーディネートすれば、より上質な空間が生まれます。



※写真はイメージです。



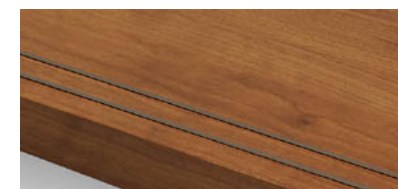
■ 踏板



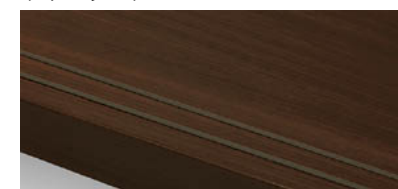
クリエアイボリー/クリエホワイト



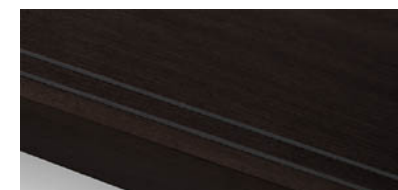
クリエペール



クリエラスク



クリエモカ



クリエダーク

## ◆◆ 商品 ◆◆ 階段手すり

木製ならではのぬくもりを楽しめる手すりです。



プレシャスホワイト/  
クリエアイボリー/クリエホワイト

クリエペール

クリエラスク

クリエモカ

クリエダーク

上記掲載の各写真・イラストはイメージです。  
TP201807006434 見積内容とは異なる場合がありますので、ご注意ください。







※イメージ写真のため実際の仕様とは異なる場合がございます



## 内装建具

|           |           |   |                    |
|-----------|-----------|---|--------------------|
| <p>ドア</p> | <p>引戸</p> | <p>天然木の自然な凹凸を読み取り、分析し再現することで最適なコントロールされた木肌感をつくりだしました。</p> <p>2035mm</p> | <p>収納折れ戸・収納開き扉</p> |
|-----------|-----------|---|--------------------|

※イメージ写真のため実際の仕様とは異なる場合がございます

### 特長

落ち着いた心地よい空間をつくる「スタンダード」仕様  
開き戸

新形状で吊り込み後の抜き差しが  
容易な「カバー蝶番」



静音に配慮した  
「消音ラッチ」「戸当たりクッション」



消音ラッチ 戸当たりクッション

埋め込みドアストッパー

手動ロック式  
床側サテンシルバー



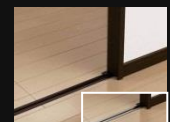
引戸

引戸を静かに開閉する  
「両側ソフトクローズ機構付き」



開く時も閉まる時も直前に  
ブレーキがかかってから静かに  
引込みます。 Y戸専引戸  
両側ソフトクローズ機構

収納折れ戸  
直付下レール3方枠



フロアに直接設置できる  
ので、後付けが可能な直付  
下レール。

※内装ドア(開き戸・引戸)は枠、敷居のみ  
「しっくりホワイト」が標準になります。  
※レセンテ、収納開きは「しっくりホワイト」が標準  
になります。その他の色柄はオプションになります。

収納開き扉  
3方枠(下枠なし)



扉が近付くとマグネットにより  
金具が飛び出します。

## 玄関収納

コンボリア(しっくりホワイト色)

床から浮き上がったような玄関  
収納がこだわりのモダンな  
空間を演出します。

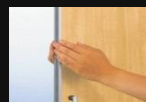
水平ランナーで壁面に吊り施工し、収納  
下部に空間をつくります。空間を有効に  
使え、玄関の演出も楽しめます。

2070mm トール  
ユニット  
ランナー

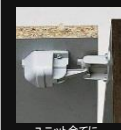
※イメージ写真のため実際の仕様とは異なる場合がございます

### デザイン

扉全面を姿見として使えるミラー扉。  
身支度の際など便利です。



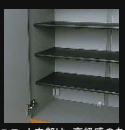
### 特長



ユニット全てに、  
耐震ロックを標準装備。



扉板は取り外して  
水洗いできる樹脂製



ユニット内部は、高級感のある  
グレー色で統一しています。

### 内装ドア H=2035

| LDK | 洋室  | 洗面脱衣室・トイレ |
|-----|-----|-----------|
|     |     |           |
| LD型 | PA型 | TA型       |

ハンドル  
サテンシルバー色  
(塗装)

ハンドル(A2型)

角型引手(C1型)

※枠、敷居のみ  
しっくりホワイト柄

### 色柄・扉

|             |          |           |
|-------------|----------|-----------|
|             |          |           |
| ウォールナット柄    | チェリー柄    | ホワイトオーク柄  |
|             |          |           |
| オーク柄        | メイプル柄    | しっくりホワイト柄 |
|             |          |           |
| ソフトウォールナット柄 | ソフトチェリー柄 | ソフトオーク柄   |
|             |          |           |
| ホワイトアッシュ柄   |          |           |

### 収納折れ戸・収納開き扉 H=2350

| 収納折れ戸        | 収納開き扉        |
|--------------|--------------|
|              |              |
| 折れ戸<br>丸型取っ手 | 開き戸<br>丸型取っ手 |

ハンドル

T2型(丸型取っ手)  
サテンシルバー色  
(塗装)

※枠・本体共に  
しっくりホワイト柄

### 玄関収納 H=2070

コンボリア

ハンドル

T2型  
サテンシルバー色(塗装)

扉柄  
しっくりホワイト柄

### 造作部材

色柄・扉

●窓枠  
※窓枠は下枠のみとなります。

しっくりホワイト柄

※造作部材はすべて「しっくりホワイト」が  
標準になります。  
その他の色柄はオプションになります。

●市木

極上の木味感。

VERITIS

木を目指したのではない。  
木を超えることを目指しました。

木目 木肌 照り 艶 色彩



※イメージ写真のため実際の仕様とは異なる場合がございます

階段手すり

- ・施工性・デザイン性に加え、環境にも配慮した手すりです。
- ・樹脂化粧シートでおそうじラクラク。
- ・地球環境に配慮した、エコ配慮基材です。

●部材：ホワイト色



●木製丸棒手すり



※手すりはホワイトオークが標準です。  
部材はホワイトが標準です。  
その他の色柄はオプションになります。

システム階段

スタンダードタイプ



※イメージ写真のため実際の仕様とは異なる場合がございます

●スリプレス仕様



滑り止めに配慮した  
防滑シート 仕様です。

●スタンダードタイプ



滑り止めの2本り溝加工を施し、  
安全性に配慮しています。

●耐汚染・耐すり傷性



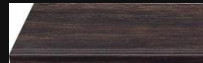
汚れに強い低汚染仕上げで  
つややかな美しさを保ちます。  
硬化コーティングで耐傷性と耐汚染  
性を高めた表面仕上げです。汚れが  
つきにくく、光沢も長持ちします。

●高い意匠性・抗菌処理仕様

集成柄を再現した、質感のある美しい表面仕上げです。  
きめ細かい凹凸のある表面エンボス加工で、質感のある集成柄  
を再現した樹脂化粧シート仕上げです。  
細菌の発生を抑える抗菌処理を施しています。  
階段に使用している樹脂化粧シートは清潔さを保つために、  
無機系（銀系）抗菌剤を配合した、抗菌処理を施しています。

カラーバリエーション

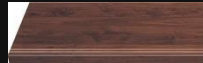
■踏み板



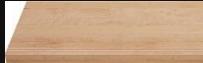
スモークオーク柄



オーク柄



ウォールナット柄



メープル柄

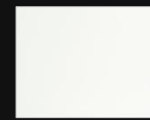


チェリー柄



ホワイトオーク柄

■側板・桁・幅木・蹴込み板



しっくいホワイト柄  
(木目なし・単色)

※側板、蹴込み板はしっくいホワイトが標準です。  
また手すりはホワイトオークが標準です。その他  
の色柄はオプションになります。

※写真はスタンダードタイプです。

木質床材

フィットフロアー 1本溝(シートタイプ:非耐熱)



ベリティスカラーでコーディネート  
できる6色柄をラインアップ。

キャスター付きのいすを置いても  
へこみ傷のつきにくい床材です。



ワックスがけをしなくても、  
美しさ長持ち。※

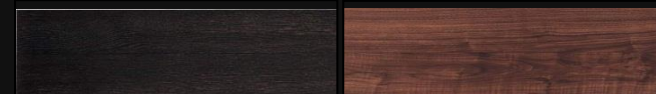
油汚れも拭き取りやすく、  
おそうじ簡単。

お手入れは日常のから拭きだけで、おそうじ  
がラク。汚れや傷がつきにくい表面仕上げ。  
※使用方法によっては汚れ、傷がつくことがあります。

汚れが染み込みにくく、拭き取りやすい床材。  
油汚れや食べこぼしなどもさっと拭くだけ。

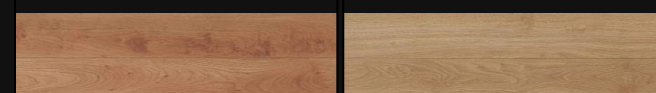


カラーバリエーション



スモークオーク柄(シート)

ウォールナット柄色(シート)



チェリー柄(シート)

オーク柄(シート)



メープル柄(シート)

ホワイトオーク柄(シート)



## ●床材オプション

### アーキスペックフロアー ナチュラルウッドタイプ

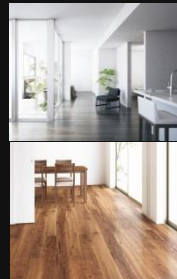


#### カラーバリエーション

木本来の味わいを感じる広幅突き板床材



### アーキスペックフローリングA

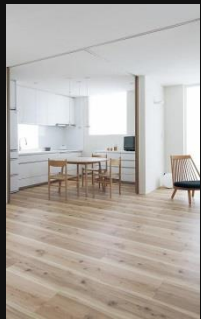


#### カラーバリエーション

ムクの表情をリアルに再現した6柄をラインアップ。



### アーキスペックフロアーA



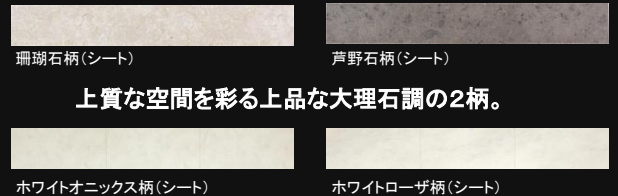
#### カラーバリエーション

希少な木材を広幅デザインで表現した、スギ・ヒノキ柄。



#### カラーバリエーション

日本産の石材が持つやわらかな表情を再現、さまざまな空間に調和します。



上質な空間を彩る上品な大理石調の2柄。

## ●玄関収納コンポリア オプション

### 把手



ライン取手



フラットタッチ

### 扉裏収納 傘



扉裏に長傘や折りたたみ傘を収納できます。

### 収納

### 扉裏収納 スリッパ



扉裏にスリッパを収納できます。

### 傘収納



長傘やステッキ、折りたたみ傘などの多様なサイズのものが無理なく収納できます。